



MANUAL DE SERVICIO

DIVISION ELECTRONICA
DOCUMENTACION Nº Ø35-63Ø
JULIO - 1978

Aconsejamos la lectura de este manual, para obtener la mayor eficiencia del Pin Ball electrónico SYSTEM III
Modelo 1.056 / TORNEO

INTRODUCCION

Este Manual contiene la información técnica que personaliza y define al modelo que se refiere, dentro, de la familia del Pin-Ball electrónico SYSTEM III.

Para ampliar la información, en cuanto a características, funcionamiento, diagramas y otros detalles, pertenecientes al Sistema - III, consultar la Publicación Ref. Ø35-620.

CONTENIDO

Registros especiales y Ajustes	1-1
Esquema General	1-2
Tabla de representación	1-3
Código y localización de contactos	1-4
Tabla de Drivers	1-5
Esquema multiplexer Drivers	1-6
Montaje " "	1-7
Mecanizado tablero	1-8
Partes del tablero	1-9
Control mando a distancia	1-10
Interface mando a distancia, Displays..	1-11

ESPECIFICACIONES

EL CONTADOR UNICO ESTA FORMADO POR 8 CIFRAS (DISPLAYS), CORRESPONDIENDO LAS DOS DE LA IZQUIERDA AL INDICADOR DE CREDITO, Y LAS SEIS RESTANTES AL CONTADOR DE TANTEO.

POR CONSIGUIENTE EN GAME OVER (FINAL DE PARTIDA), SOLAMENTE SE VERA EN LOS DISPLAYS, LA PUNTUACION Y EL CREDITO.

PUDIENDO VERSE REPRESENTADOS EN LOS DISPLAYS, EL "SEUDOHAN DICAP" (VER AJUSTES ESPECIALES) Y LA PARTIDA FIJA POR TANTEO DE 45, UNICAMENTE DURANTE EL TIEMPO QUE PERMANEZCA PULSADA LA PUESTA EN MARCHA.

AJUSTES ESPECIALES

El handicap ha sido sustituido por una puntuación ajustable, que al superarla se producirán 3 Partidas Extras (Free Plays).

El ajuste de esta puntuación se realiza en la "Zona 8", de la misma forma que los demás ajustes de Bola Extra (Extra Ball) o * Partida Gratis (Free Play) por tanteo.

Ejemplo: Poniendo 72 en el indicador de crédito "Zona 8" se producirán 3 Partidas Extras (Free Plays), al superar la puntuación 720.000.

* (El ajuste del 2º Free Play (Partida Gratis), que normalmente se realizaba en la "Zona 6" ha sido eliminado, y en su lugar se producirá el Free Play (Partida Gratis) a la puntuación de 450.000, sin posibilidad de alteración en este ajuste).

REGISTROS ESPECIALES

Las funciones de los registros visualizables en los displays, han sido alterados (ver tabla pag. 1-3), para permitir la lectura de los datos más importantes en el único contador de la máquina.

No se utiliza ningún totalizador de reserva.

INSTRUCCIONES

Dianitas inferiores encienden Special, Double Bonus y Escudo de su lado.

Consiguiendo combinación completa, se enciende Extra Ball en Diana central.

Consiguiendo Special habrá de accionarse la Dianita superior de su lado, para encenderlo nuevamente.

ESQUEMA GENERAL 1.056

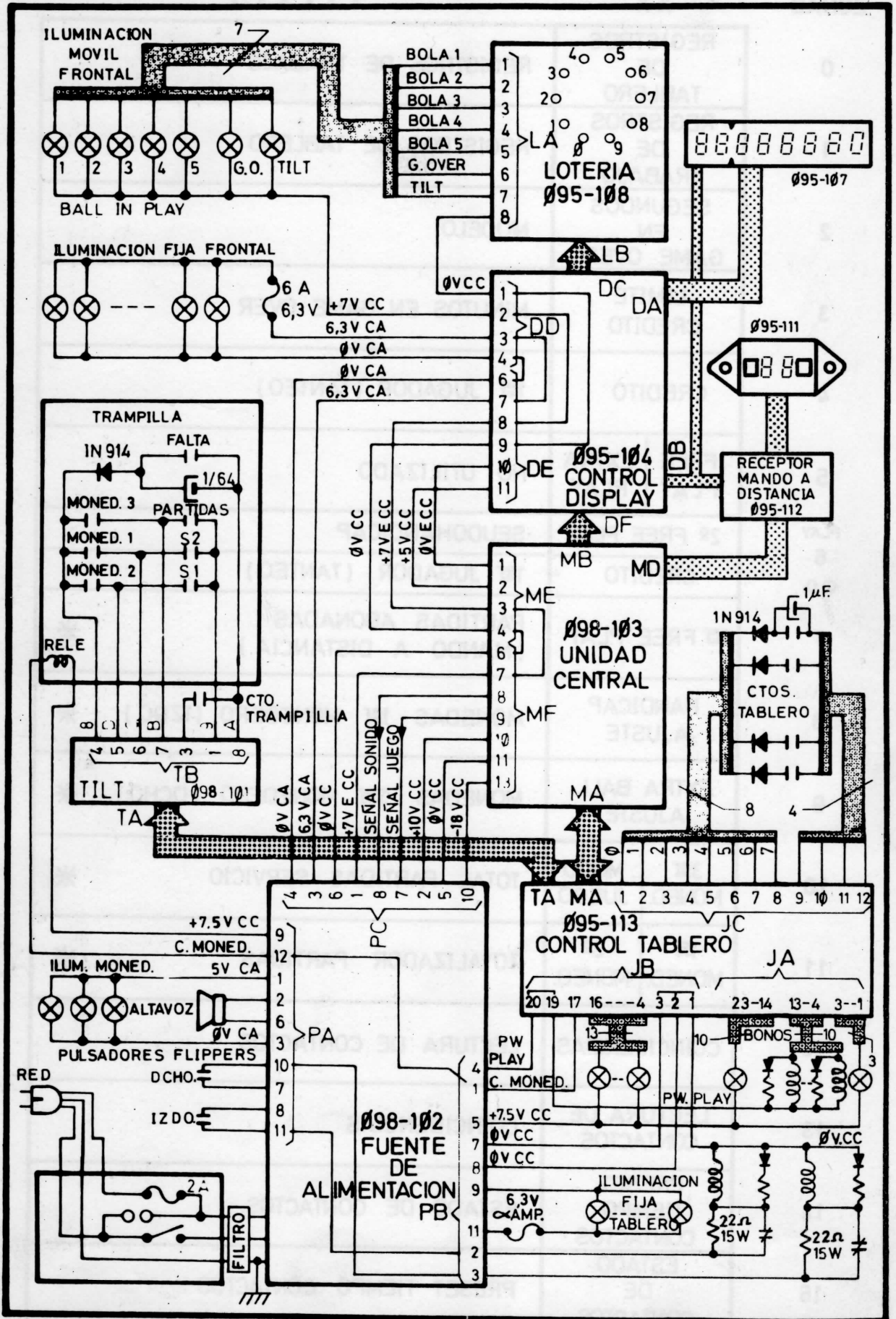


TABLA DE REPRESENTACION

ZONAS

XX

XXXXX□

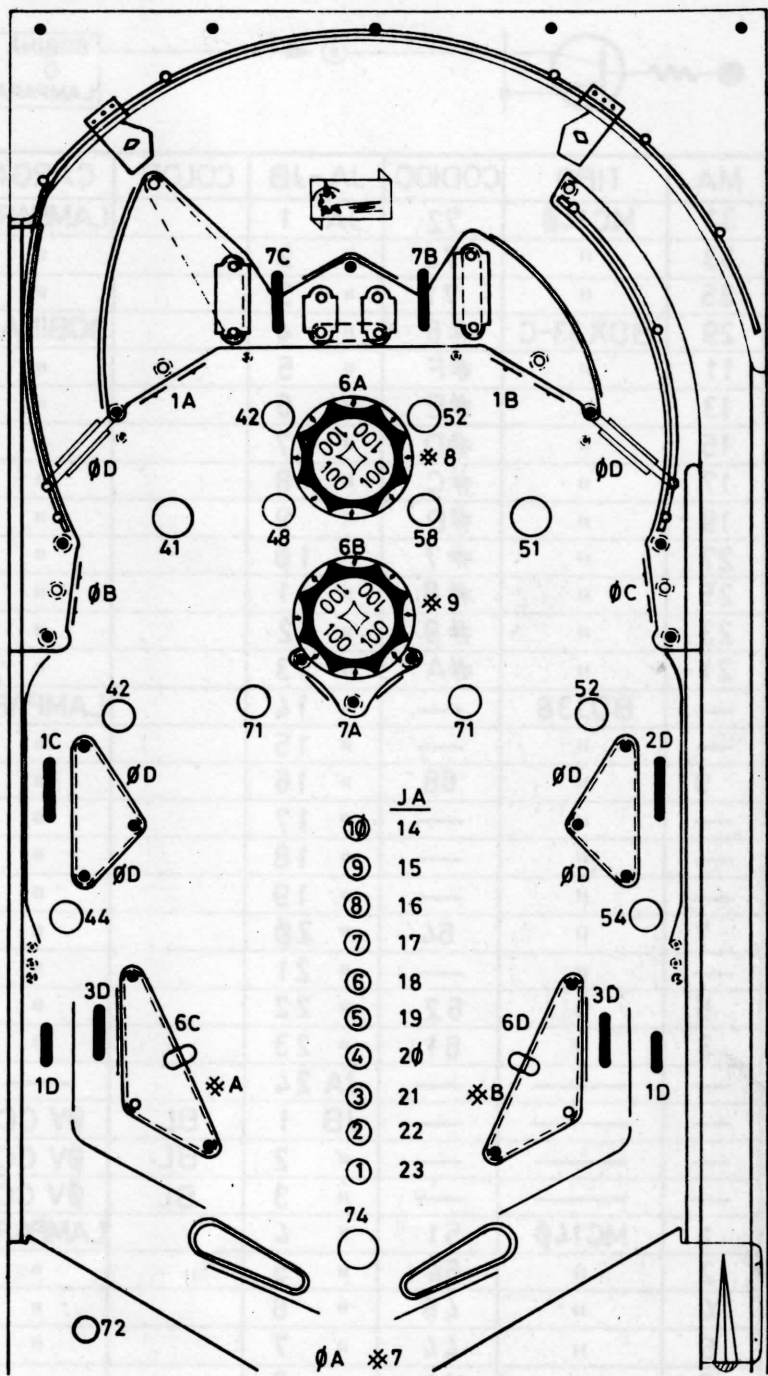
0	REGISTROS DE TABLERO	REGISTROS DE TRABAJO
1	REGISTROS DE TRABAJO	REGISTROS DE TABLERO
2	SEGUNDOS EN GAME OVER	MODELO
3	LIMITE CREDITO	MINUTOS EN GAME OVER
4	CREDITO	1er JUGADOR (TANTEO)
5 PLAY 6 G.O.	FREE PLAY EXTRA PLAY	NO UTILIZADO
	2º FREE PLAY	SEUDOHANDICAP
7	CREDITO	1er JUGADOR (TANTEO)
	1er FREE PLAY	PARTIDAS ABONADAS (MANDO A DISTANCIA) *
8	HANDICAP AJUSTE	MONEDAS 1er MONEDERO (IZDO.) *
	EXTRA BALL AJUSTE	MONEDAS 3er MONEDERO (DCHO.) *
10	3er MONED. MODO JUEGO	TOTAL PARTIDAS SERVICIO *
	1er MONED. 2º MONED.	TOTALIZADOR PARTIDAS *
12	COINCIDENCIAS	LECTURA DE CONTACTOS
13	LECTURA DE CONTACTOS	COINCIDENCIAS
14	PRESET TIEMPO CONTACTOS	ESTADO DE CONTACTOS
	ESTADO DE CONTACTOS	PRESET TIEMPO CONTACTOS
15	ESTADO DE CONTACTOS	PRESET TIEMPO CONTACTOS

* DATOS IMPORTANTES PARA EL EXPLOTADOR

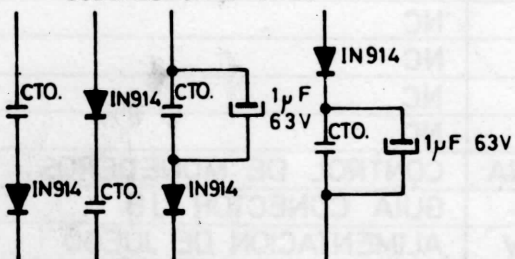
CODIGO DE CONTACTOS

(1.056)

JC	BIT	TIME			
		D	C	B	A
1 NE	0	CONTACTOS 30 P.	DIANAS INFERIORES DCHAS.	DIANAS INFERIORES IZDAS.	AGUJERO SALIDA BOLAS
2 MA	1	CONTACTOS 10 K.	PASILLO D. B. IZDO.	DIANAS SUPERIORES DCHAS.	DIANAS SUPERIORES IZDAS.
3 RO	2	PASILLO D. B. DCHO.	NC	NC	NC
4 NA	3	CONTACTOS 500 P.	NC	NC	NC
5 AM	4	NC	NC	NC	NC
6 V	5	NC	NC	NC	NC
7 AZ	6	IMPULSOR DCHO.	IMPULSOR IZDO.	BUMPER INFERIOR	BUMPER SUPERIOR
8 MO	7	NC	PASILLO SPECIAL IZDO.	PASILLO SPECIAL DCHO.	DIANA E. B.
9 G-B					
10 AM-B					
11 RO-B					
12 MA-B					



COLORES (A-B-C-D)



COLORES (Ø÷7)

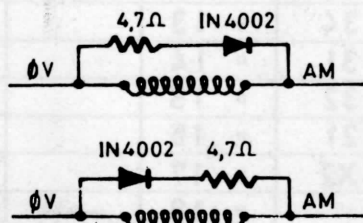
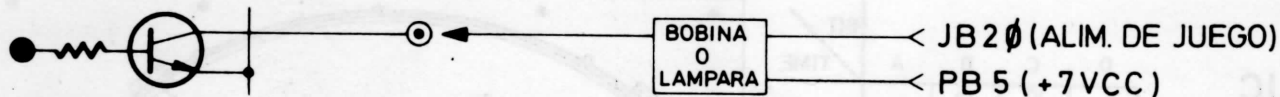


TABLA DE DRIVERS (UNIDAD Ø95-113)

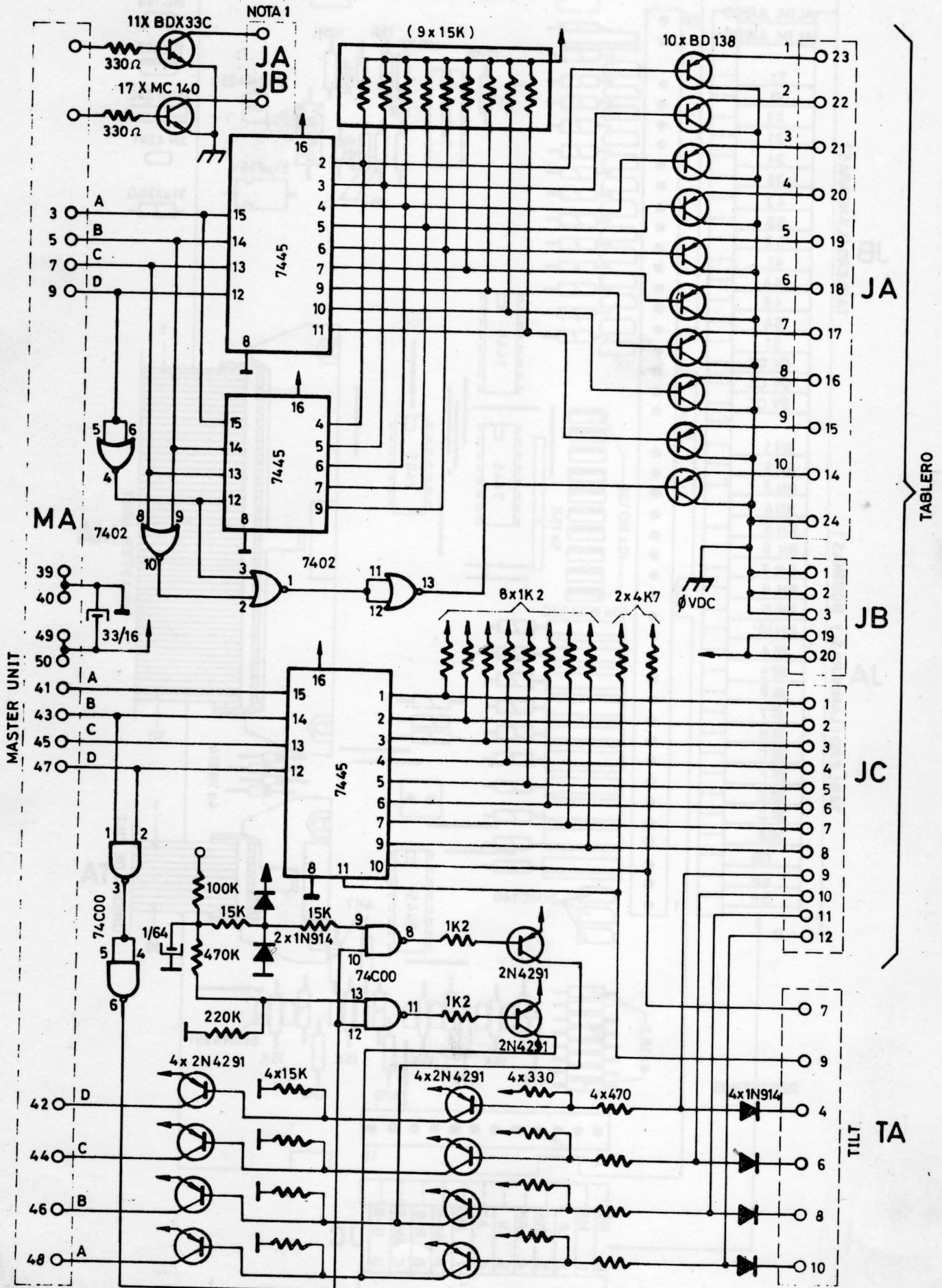
MODELO 1.Ø56 / TORNEO

PIN E.	DRIVER	REGIST.	PIN S.	COLOR	CARGA	SERVICIO
--------	--------	---------	--------	-------	-------	----------



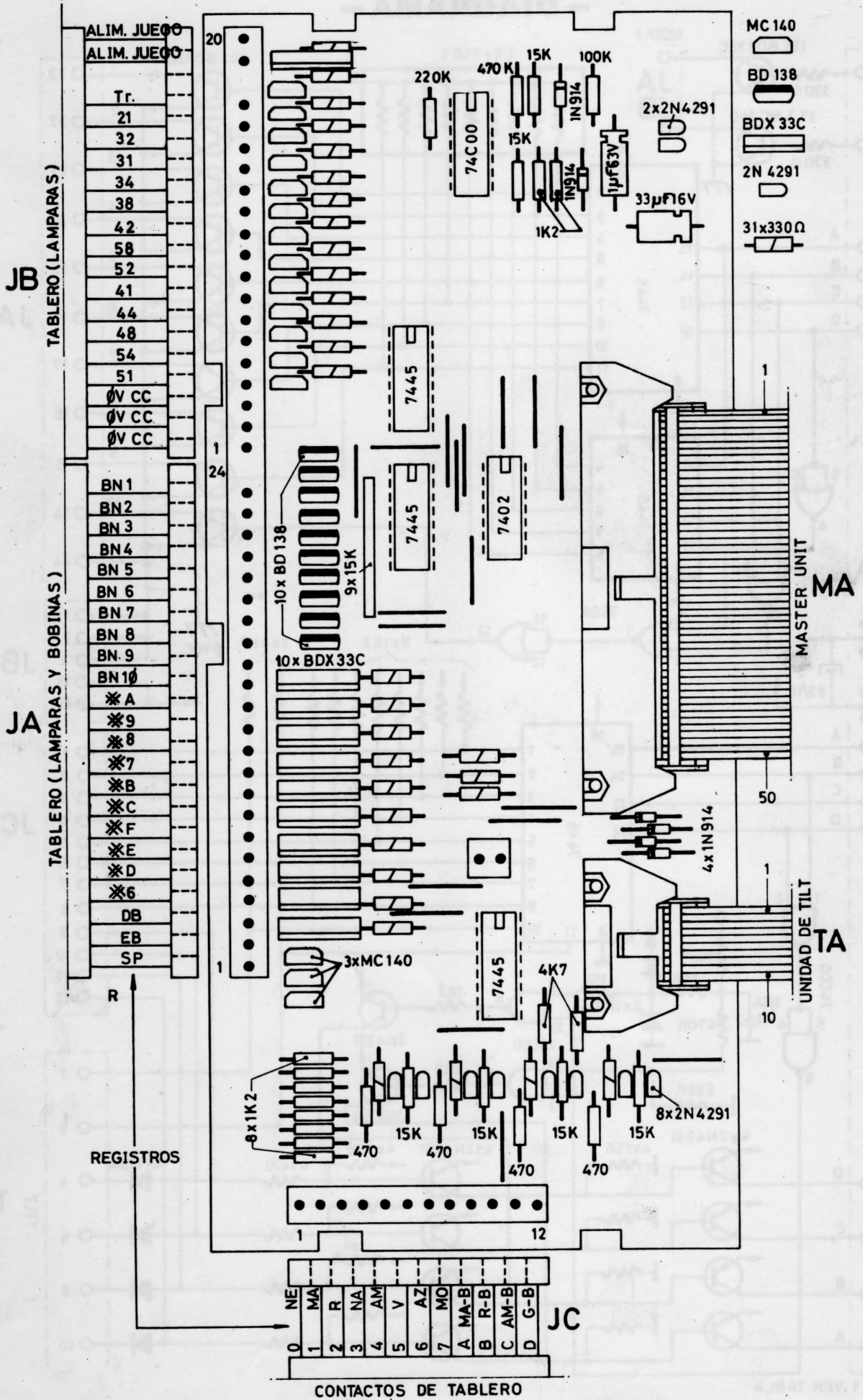
MA	TIPO	CODIGO	JA-JB	COLOR	CARGA	SERVICIO
31	MC14Ø	72	JA 1		LAMPARA	INTERMITENTE E. B. CON LUZ
33	"	74	" 2		"	INTERMITENTE E. B.
35	"	71	" 3		"	INTERMITENTE D. B.
29	BDX33-C	#6	" 4		BOBINA 1	TACA
11	"	#F	" 5		"	NC
13	"	#E	" 6		"	NC
15	"	#D	" 7		"	NC
17	"	#C	" 8		"	NC
19	"	#B	" 9		"	IMPULSOR DCHO.
27	"	#7	" 1Ø		"	SALIDA DE BOLAS
25	"	#8	" 11		"	BUMPER SUPERIOR
23	"	#9	" 12		"	BUMPER INFERIOR
21	"	#A	" 13		"	IMPULSOR IZDO.
—	BD138	—	" 14		LAMPARA	BONO 1Ø
—	"	—	" 15		"	" 9
9	"	68	" 16		"	" 8
—	"	—	" 17		"	" 7
—	"	—	" 18		"	" 6
—	"	—	" 19		"	" 5
7	"	64	" 2Ø		"	" 4
—	"	—	" 21		"	" 3
5	"	62	" 22		"	" 2
3	"	61	" 23		"	" 1
—	—	—	JA 24		—	GUIA CONECTOR JA
—	—	—	JB 1	BL	ØV CC	COMUN ALIMENTACION
—	—	—	" 2	BL	ØV CC	COMUN ALIMENTACION
—	—	—	" 3	BL	ØV CC	COMUN FLIPPER
1	MC14Ø	51	" 4		LAMPARA	ESCUDO DCHO.
2	"	54	" 5		"	D. B. DCHO.
4	"	48	" 6		"	SPECIAL IZDO.
6	"	44	" 7		"	D. B. IZDO.
8	"	41	" 8		"	ESCUDO IZDO.
1Ø	"	52	" 9		"	30.000 P. DCHO.
12	"	58	" 1Ø		"	SPECIAL DCHO.
14	"	42	" 11		"	30.000 P. IZDO.
16	"	38	" 12		"	NC
22	"	34	" 13		"	NC
24	"	31	" 14		"	NC
26	"	32	" 15		"	NC
3Ø	"	21	" 16		"	NC
32	BDX33-C	X2	" 17		BOBINA	CONTROL DE MONEDEROS
—	—	—	" 18	—	—	GUIA CONECTOR JB
—	—	—	" 19	AMARILLO	+4ØV	ALIMENTACION DE JUEGO
—	—	—	" 2Ø	AMARILLO	+4ØV	COMUN DE BOBINAS

MULTIPLEXER DRIVERS Ø95-113 - DIAGRAMA -



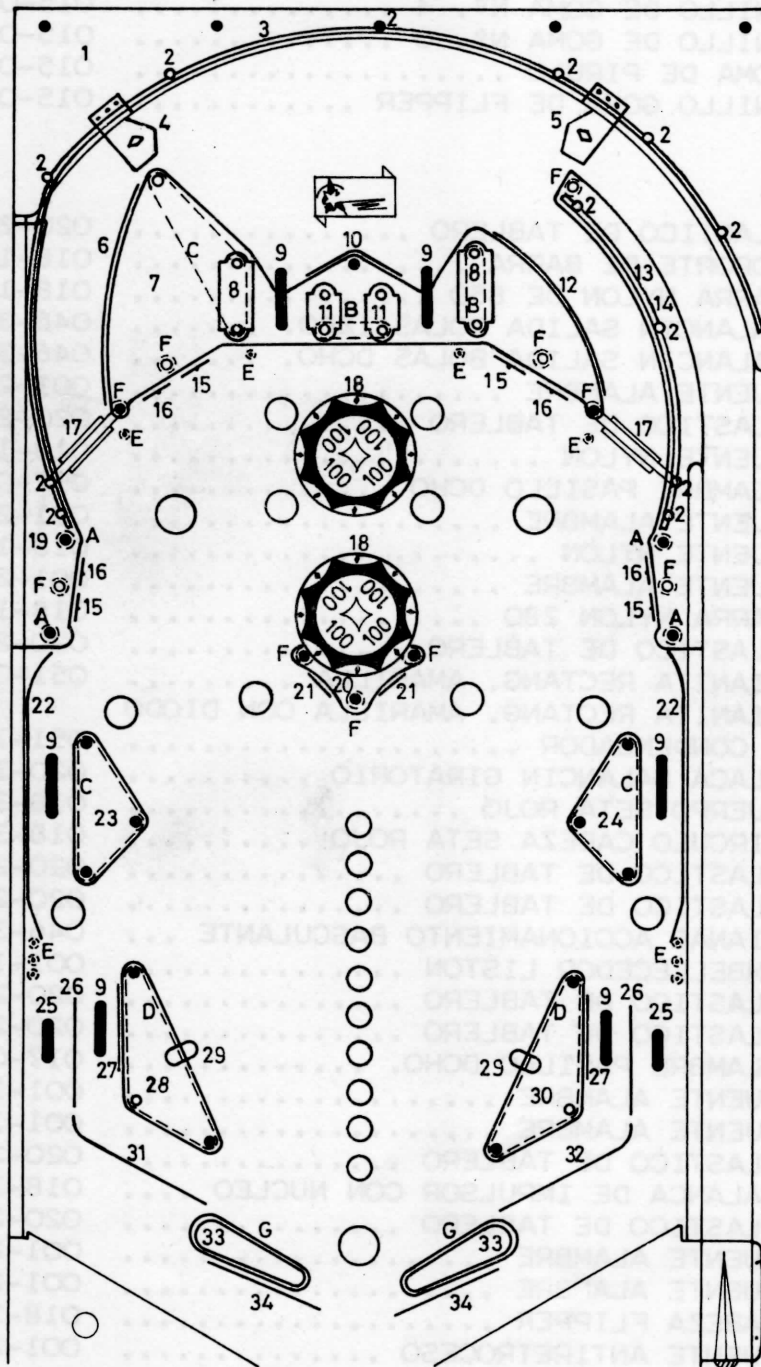
NOTA 1 VER TABLA

MULTIPLEXER DRIVERS Ø95-113



TABlero DE JUEGO

MODELO 1.056



VER TABLA EN PAGINA SIGUIENTE

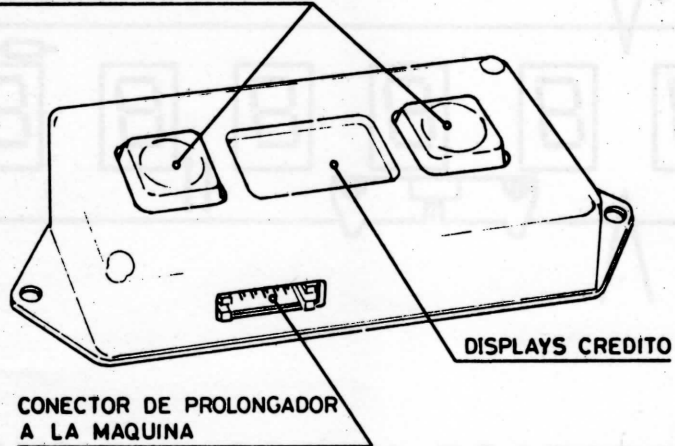
PARTES DEL TABLERO

A	ANILLO DE GOMA N ^o . 1	015-021
B	ANILLO DE GOMA N ^o . 2 $\frac{1}{2}$	015-024
C	ANILLO DE GOMA N ^o . 3	015-025
D	ANILLO DE GOMA N ^o . 4	015-026
E	ANILLO DE GOMA N ^o . 0	015-020
F	GOMA DE PIRULO	015-019
G	ANILLO GOMA DE FLIPPER	015-046
1	PLASTICO DE TABLERO	020-272
2	SOPORTE DE BARRA	018-106
3	BARRA NYLON DE 850	018-111
4	BALANCIN SALIDA BOLAS IZDO.	046-312
5	BALANCIN SALIDA BOLAS DCHO.	046-311
6	PUENTE ALAMBRE	001-214
7	PLASTICO DE TABLERO	020-273
8	PUENTE NYLON	018-155
9	ALAMBRE PASILLO DCHO	017-018
10	PUENTE ALAMBRE	001-219
11	PUENTE NYLON	018-147
12	PUENTE ALAMBRE	001-213
13	BARRA NYLON 280	018-112
14	PLASTICO DE TABLERO	020-275
15	DIANITA RECTANG. AMARILLA	051-075
16	DIANITA RECTANG. AMARILLA CON DIODO Y CONDENSADOR	051-716
17	PLACA BALANCIN GIRATORIO	020-301
18	CUERPO SETA ROJO	018-352
	CIRCULO CABEZA SETA ROJO	018-370
19	PLASTICO DE TABLERO	020-274
20	PLASTICO DE TABLERO	020-276
21	DIANAS ACCIONAMIENTO BASCULANTE ...	046-319
22	EMBELLECEDOR LISTON	001-167
23	PLASTICO DE TABLERO	020-277
24	PLASTICO DE TABLERO	020-278
25	ALAMBRE PASILLO DCHO.	017-020
26	PUENTE ALAMBRE	001-194
27	PUENTE ALAMBRE	001-193
28	PLASTICO DE TABLERO	020-279
29	PALANCA DE IMPULSOR CON NUCLEO	018-341
30	PLASTICO DE TABLERO	020-280
31	PUENTE ALAMBRE	001-229
32	PUENTE ALAMBRE	001-230
33	CABEZA FLIPPER	018-339
34	PUENTE ANTIRETROCESO	001-241

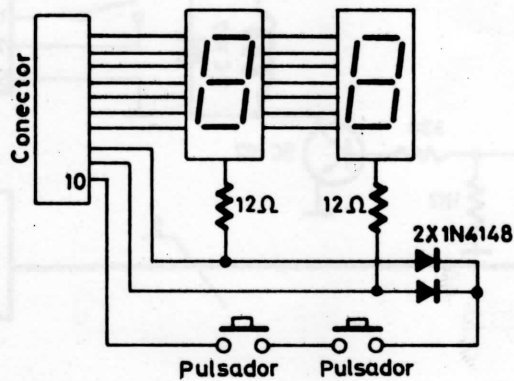
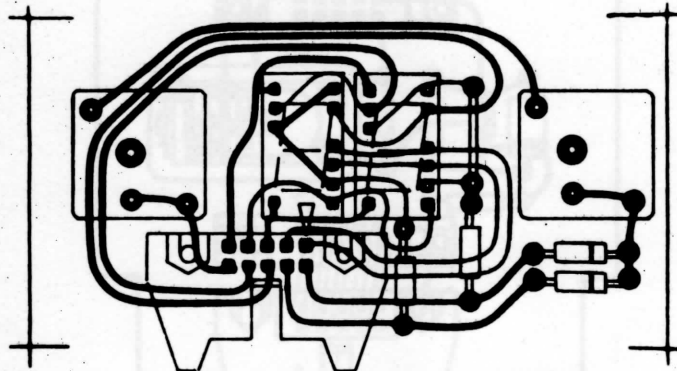
CONTROL MANDO A DISTANCIA

098-111

PULSADORES RESET
(PARA PUESTA A CERO DEL CREDITO
PULSAR AMBOS SIMULTANEAMENTE)



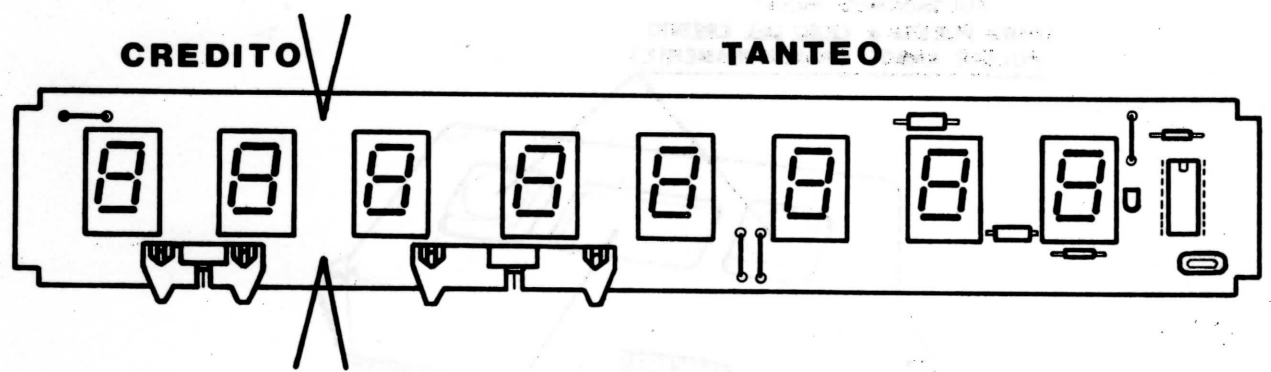
095-111



CONTADOR 8 DISPLAYS

CONTADOR 8 DISPLAYS

095-107



INTERFACE MANDO A DISTANCIA

095-112

